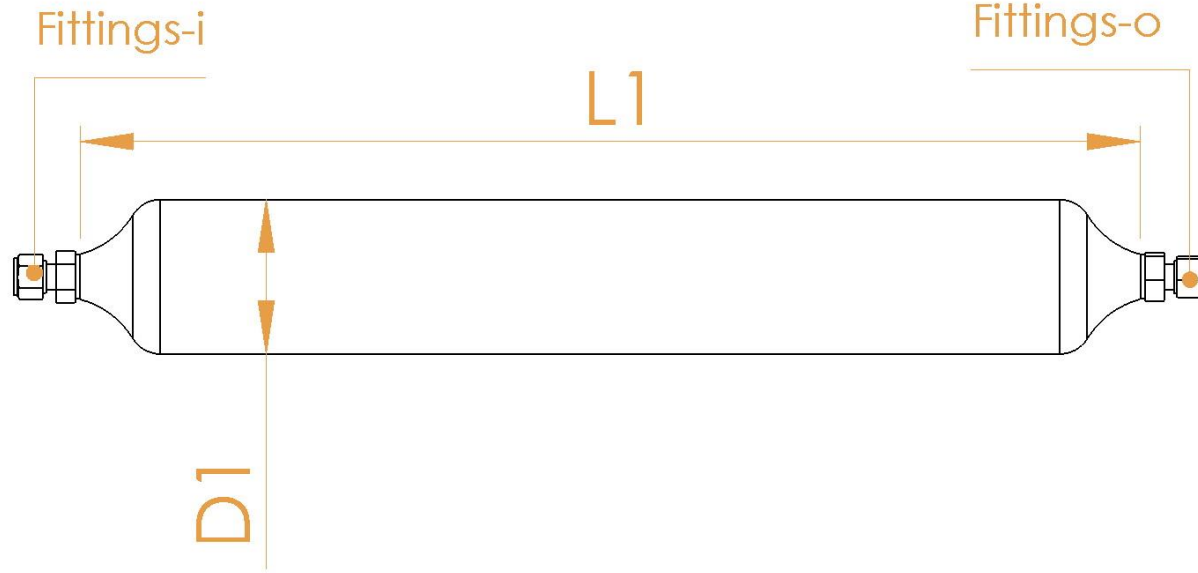




SAEC TİPİ KOLONLAR



Genel Bilgiler

SAEC Tipi Kolonlar, gaz karışımlarının içerisinde seçilen H_2 , O_2 , H_2O , HC , CO_2 veya CO 'i adsorpsiyon yöntemiyle etkin bir şekilde ayıran, ucuz maliyetli kolon tipleridir. Tüpün gövde materyali, kapakları ve bağlantı parçaları paslanmaz çelikten yapılmıştır. Maksimum basınç 80 bardır. Kolonlar, uzun filtreleme ömrüne ve etkin kirletici giderimine sahip yüksek kaliteli adsorbentler içerir. Çeşitli sektörler için farklı adsorbent materyalleri seçilebilmektedir. Farklı uygulamalar için özel çözümler iş modelimizin temelini oluşturmaktadır. Ayrıntılı bilgi için bize ulaşabilirsiniz.

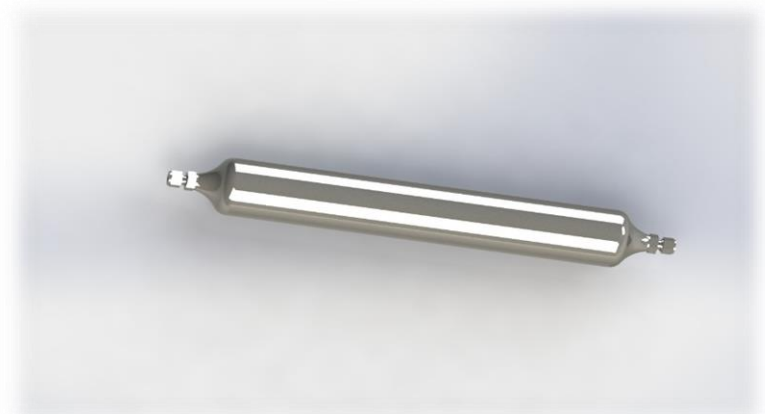
Özellikler

Çıkış Gaz Kompozisyonu (%)	> 99.99
Maksimum Basınç	80 bar
Maksimum Sıcaklık	100°C
Kullanım Alanları	Tüm gaz karışımları(He , H_2 , N_2 , Ar , Hidrokarbonlar)

*** Kullanım amacına göre kullanım süresi değişiklik göstermektedir.

Kullanım Alanları

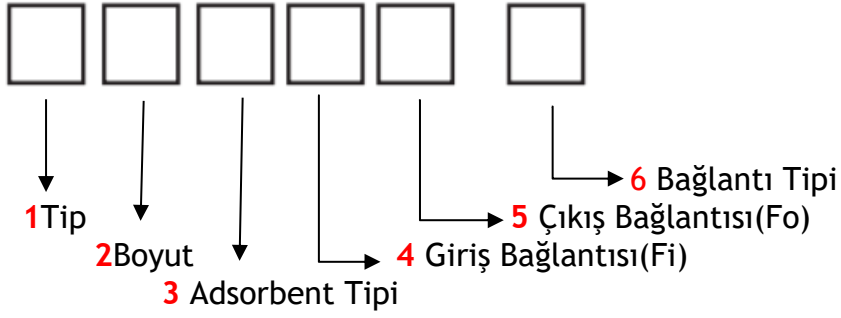
- Laboratuvar Ölçüm Cihazları (GC/MS)
- Endüstriyel Ekipmanlar (Gaz Saflaştırma İşlemleri, Basıncılı Hava Sistemleri)
- Kaynak Endüstrisi (Inert Kaynak/Lehim Sistemleri)
- Savunma Sanayii (Radar Dalga Kılavuzu Basınçlandırma, Pnömatik Silahlar)
- Yarı İletken Sektörü
- Sağlık Sektörü
- Gıda Sektörü





SAEC TİPİ KOLONLAR

Sipariş Sistemi



Örnek Sipariş:

Giriş - Çıkış bağlantıları 1/4" ve hızlı bağlantı elemanlarına sahip olan, Silika jel(Mavi) adsorbenti ile doldurulmuş gövdesi paslanmaz çelik ve boyutları A olan SAEC tipi kolon.

→ Sipariş: SAEC - A - AD5 -1/4 -1/4 - Q

Boyut

mm	D1	D2	Hacim(L)	Maksimum Akış Hızı(SLPM)
A	53	50	0,1	1,4
B	53	100	0,2	2,8
C	70	140	0,5	3,8
D	104	130	1	3,6
E	104	90	1,5	2,5

*** Ölçüler mm'dir.

*** Burada verilen ölçüler müşteri ihtiyaç ve talepleri doğrultusunda kolaylıkla değişiklik gösterebilir. Kurutucu hacimleri 200 litreye kadar üretilebilir.

Adsorbent Tipi

ADSORBENT NO	ADSORBENT	KULLANIM AMAÇLARI
AD1	Aktif Karbon Granülleri	Hidrokarbonların ve diğer organik buharların, nemin giderilmesi
AD2	Aktif Karbon	Hidrokarbonların ve diğer organik buharların, nemin giderilmesi
AD3	Moleküler Elek 4A	CO ₂ , NH ₃ , H ₂ S, SO _x ve nemin giderilmesi
AD4	Moleküler Elek 13X	CO ₂ , NH ₃ , H ₂ S, SO _x , aromatikler, aminlerin ve nemin giderilmesi
AD5	Silika Jel (Mavi)	Nemi gidermek
AD6	Silika Jel (Sarı)	Nemi gidermek

Giriş - Çıkış Bağlantı Ölçüleri (Fi -Fo)

Inch Sistemi	Metrik Sistem
1- 1/2 - 1/4 - 1/8	3 - 4- 6- 8- 10- 12- 16- 20
***Tüm ölçüler "inch"dir. Özel boyutlar için lütfen bizi bilgilendirin.	***Tüm ölçüler mm'dir. Özel boyutlar için lütfen bizi bilgilendirin.

Bağlantı Tipi

Yüksek Basınç Bağlantıları	P
Kaplinler	C
Hızlı Bağlantı Elemanları	Q

Üniversiteler Mh., İhsan
Doğramacı Blv. No. 19
Silikon Blok BK12/b ODTÜ-
Teknokent, 06800,
Çankaya/Ankara, Türkiye

info@yedic.co

Tel/Fax: +90 312 220 11 59

© 2018 Yedic Engineering rights reserved.

